



25^e CPLF

CONGRÈS DE PNEUMOLOGIE
DE LANGUE FRANÇAISE

Statistiques du 25^e CPLF e-CPLF 2021

e-Congrès de Pneumologie de Langue Française

Réalisées par

Pneumologie Développement SARL

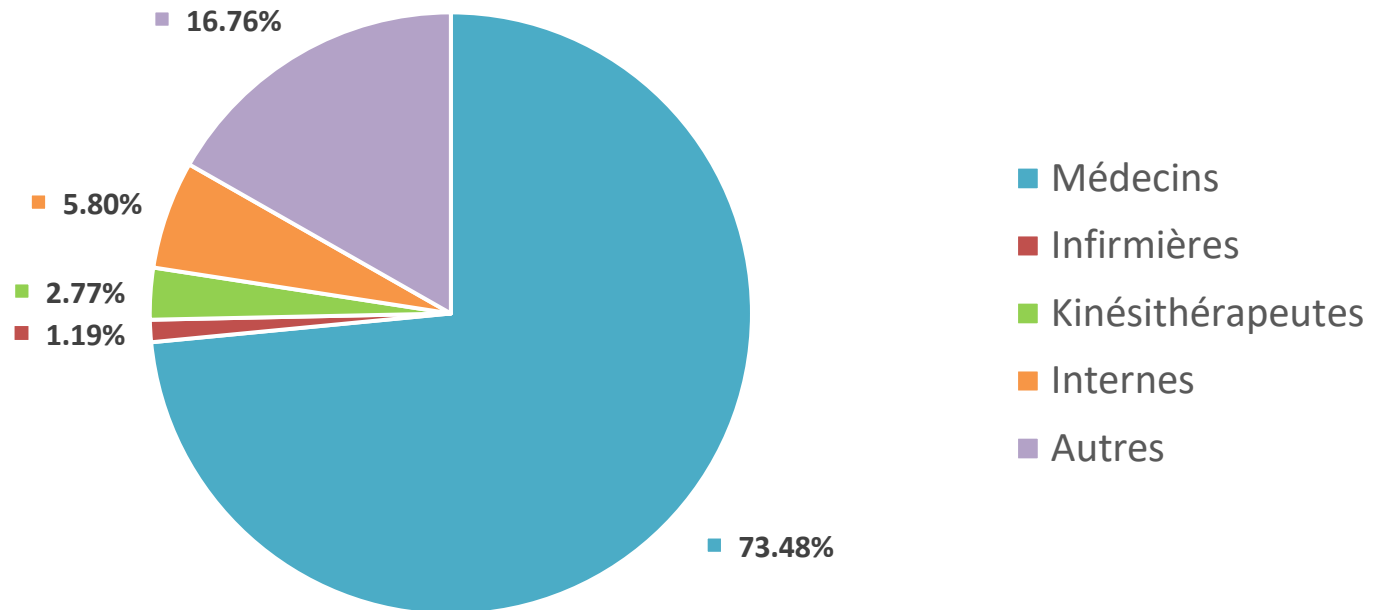
PARTICIPATION

Statistiques au 04 février 2021

2345 inscrits

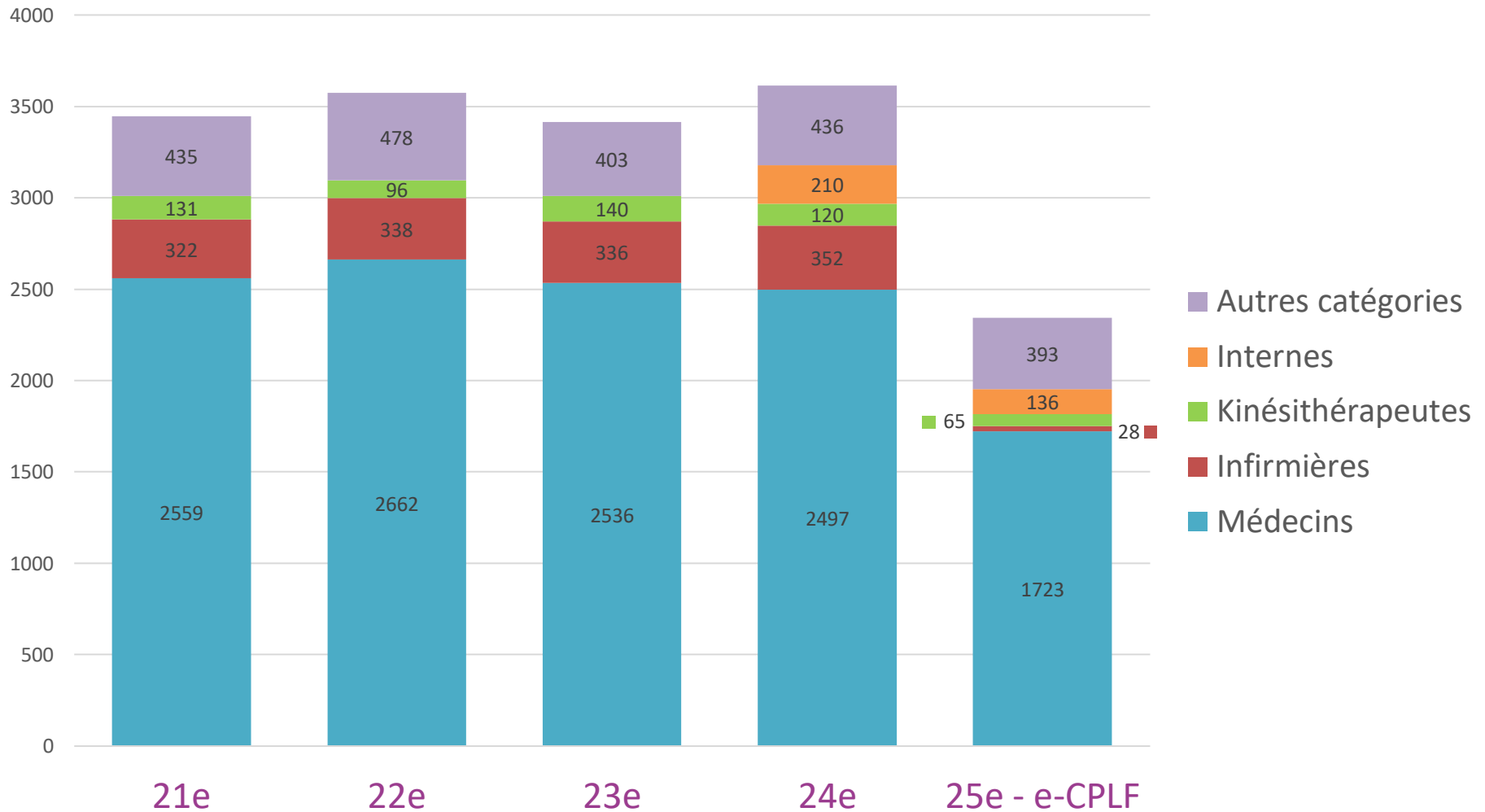
dont **827** francophones étrangers

1461 congressistes connectés le 29 janvier 2021 sur la plateforme du e-congrès

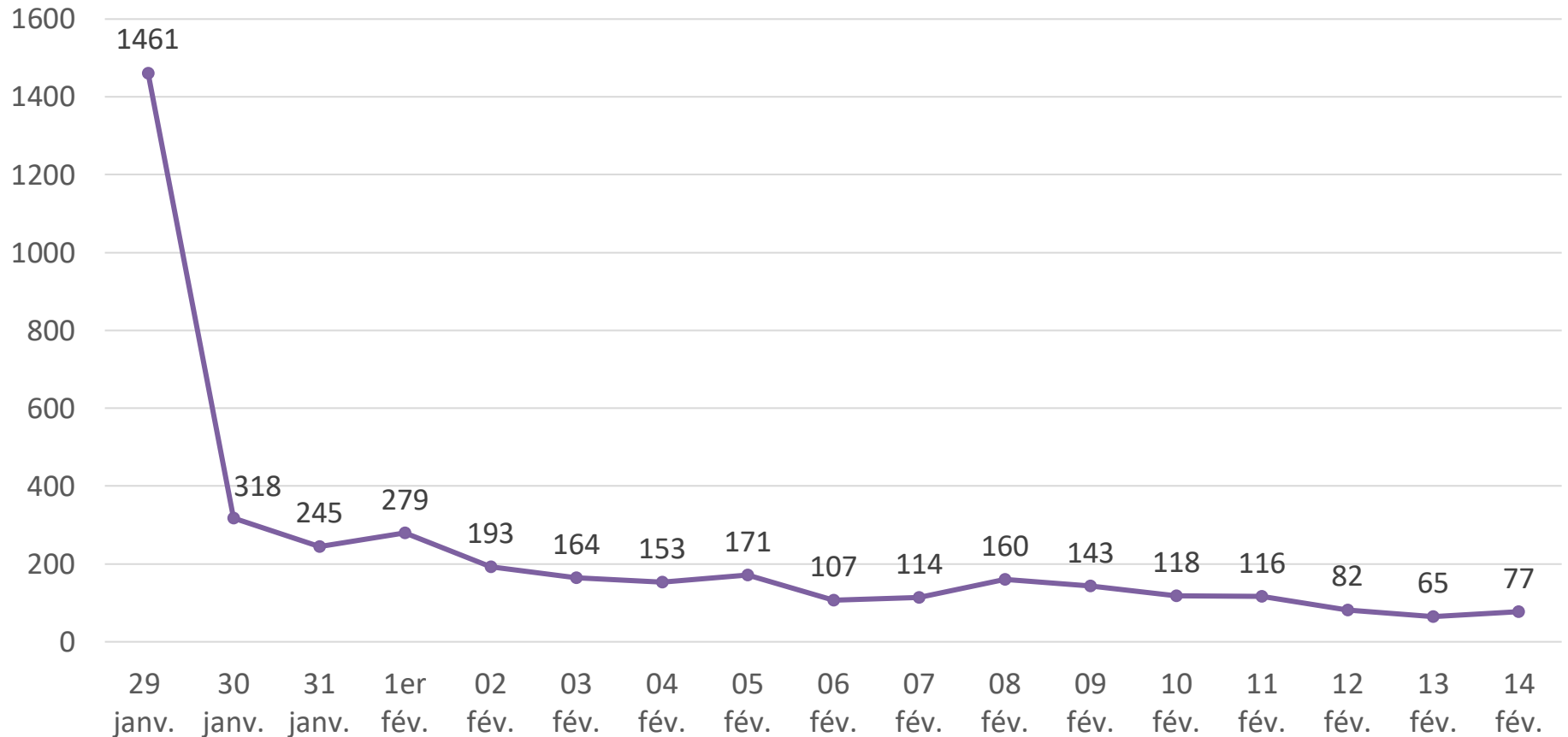


PARTICIPATION AUX CPLF 2017-2021

(sans les exposants)



Nombre de participants connectés à la plateforme du 29 janvier au 14 février 2021



SESSIONS ET CONTENUS

En direct, le 29 janvier 2021 :

16 plénières

5 ateliers

10 symposia



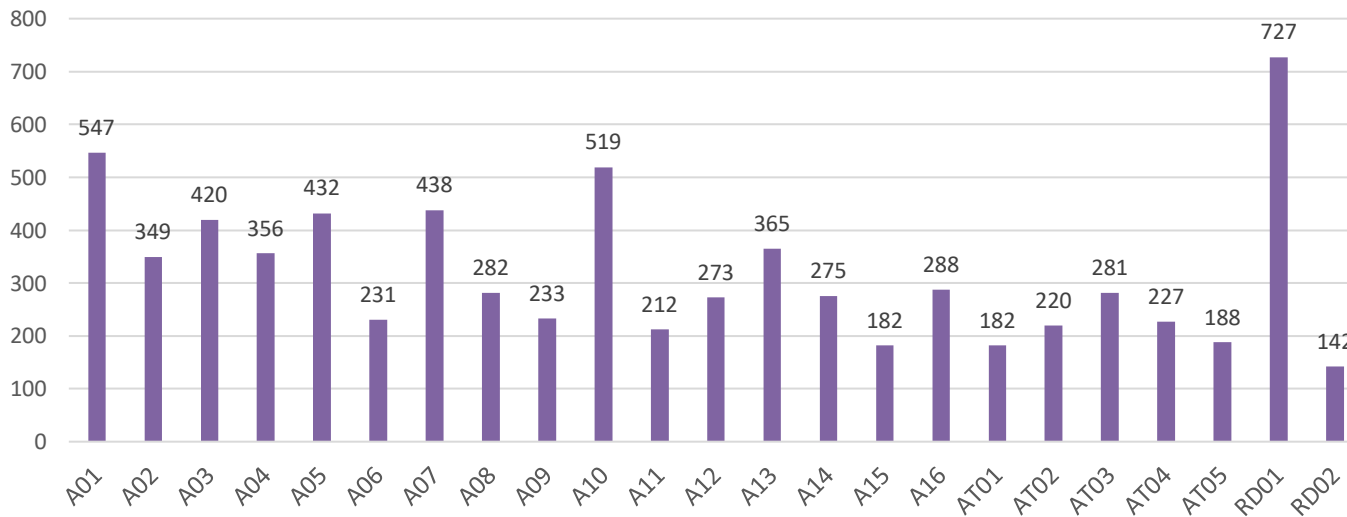
A la demande à partir du 29 janvier 2021 :

48 Communications orales

452 e-Posters dont 68 AD et 384 PO

8 symposia

Nombre de participants aux sessions en direct le 29 janvier 2021



25^e/e-CPLF 2021 :

271 participants
en moyenne par
session en direct
(*symposia compris*)

24^e CPLF :
150 participants en
moyenne par
session