

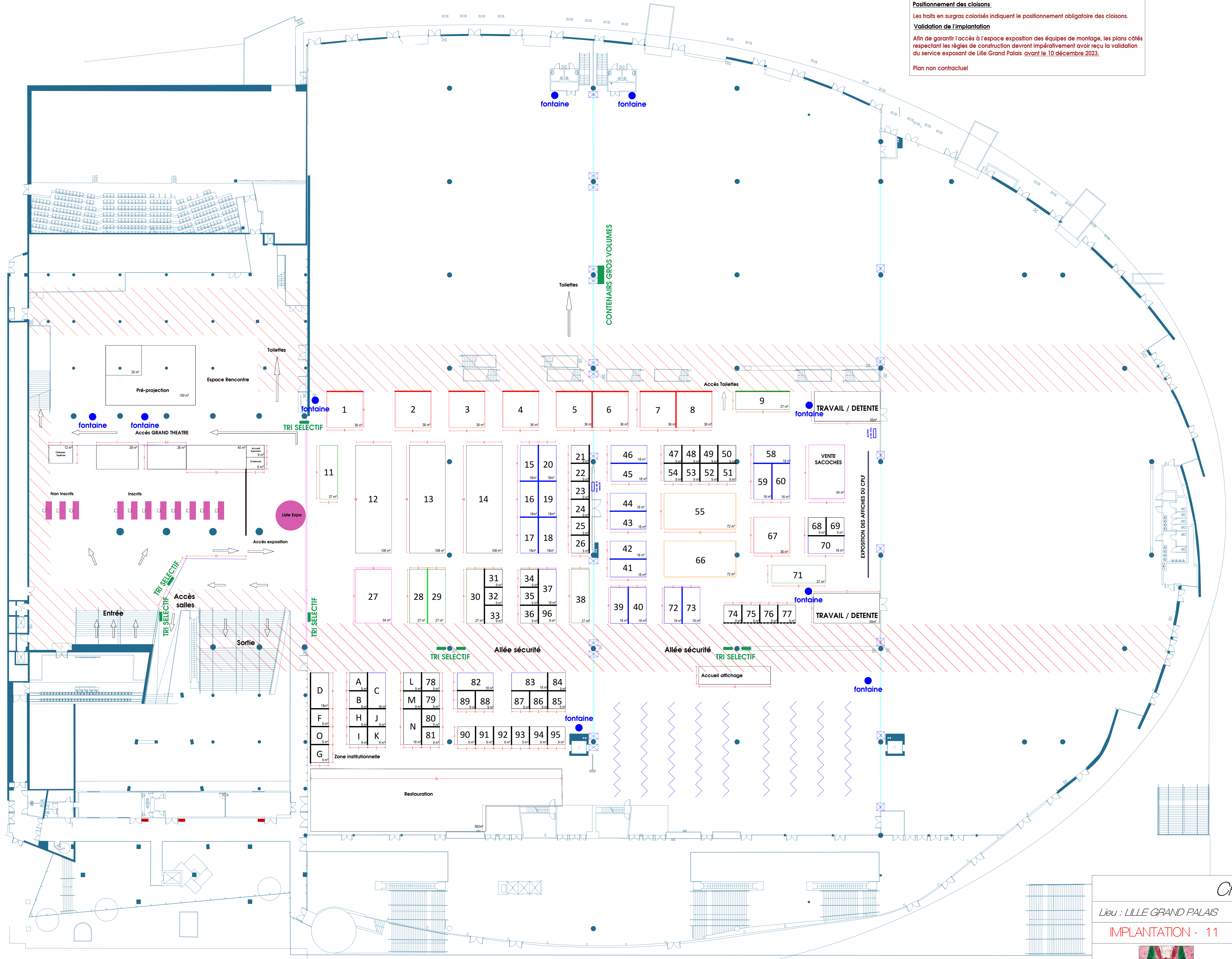
Architecture :
L'intégralité des règles de construction des stands, à respecter impérativement, seront définies dans le guide technique.

Positionnement des cloisons :
Les traits en surgras colorisés indiquent le positionnement obligatoire des cloisons.

Validation de l'implantation
Afin de garantir l'accès à l'espace exposition des équipes de montage, les plans côtés respectant les règles de construction devront impérativement avoir reçu la validation du service exposant de Lille Grand Palais avant le 10 décembre 2023.

Plan non contractuel

- Légende :**
- 1 module = 9m² noir
 - 2 modules = 18m² bleu
 - 3 modules = 27m² vert
 - 4 modules = 36m² rouge
 - 6 modules = 54m² rose
 - 8 modules = 72m² orange
 - 12 modules = 108m² gris



CPLF

Lieu : LILLE GRAND PALAIS	Hall : NIVEAU 1	
IMPLANTATION - 11	Format A0	02.11.2023
	Ech 1:100	

Chargé d'affaire : Edoüard

Bureau d'étude : Ma

Responsable technique : . . .

Chef de chantier : . . .

OrsaExpo NORD - 53 Boulevard de Strasbourg 59000 LILLE - Tel 03 20 01 95 90

Ce document est la propriété exclusive de la société OrsaExpo et ne peut être reproduit ni exploité sans autorisation écrite préalable.